

Région

## Entreprises et étudiants enfin réunis

Pour inscrire 3 000 apprentis de plus dans ses écoles d'ici 2020, la CCI Paris Ile-de-France entend rapprocher étudiants et entreprises. La Bourse de l'Alternance, sa nouvelle plateforme de mise en relation, leur est toute ouverte.

**A** la tête de 21 écoles, la Chambre de Commerce et d'Industrie forme chaque année plus de 34 000 jeunes et 30 000 adultes à quelque 500 formations initiales. Certains de ces établissements bénéficient d'ailleurs d'une "forte reconnaissance en France et à l'étranger", souligne la CCI en citant notamment "HEC, Ferrandi Paris, Gobelins, ESCP Europe, Essec, Isipca".

La CCI, qui a donc "placé l'apprentissage au coeur de ses priorités", entend aujourd'hui aller plus loin. Elle mise ainsi sur un accroissement de 3 000 apprentis dans ses écoles d'ici 2020. Un objectif qu'elle espère atteindre grâce, notamment, à sa Bourse de l'Alternance. Cette nouvelle plate-

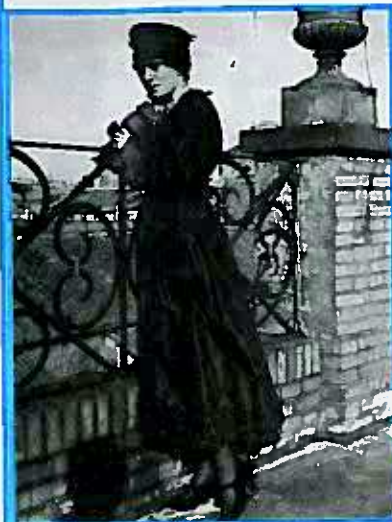


forme de mise en relation des entreprises et des étudiants doit "répondre au mieux à leurs attentes et à leurs besoins".

Concrètement, cette plateforme croise les offres des entreprises et les demandes des alternants pour les contrats en apprentissage et de professionnalisation. "Ce dispositif est une occasion exceptionnelle, pour les candidats à l'alternance et pour les entreprises, de se rencontrer",

assure la CCI. "Simple et intuitive" selon ses concepteurs, la plateforme bénéficie par ailleurs de l'accompagnement de six développeurs de la CCI. Au service des utilisateurs, ils appuient les entreprises dans la publication de leurs offres comme dans la sélection des candidats. Ces développeurs vont également aider les alternants dans leur démarche. ■

<http://www.ba-idf.fr>



**Un siècle d'immigration**  
à Paris  
pages 12 & 13

**Montmartre cinéma**  
à Paris  
pages 14 & 15

**Paysages japonais**  
à Paris  
pages 16 & 17

**Olga Khokhlova**  
à Paris  
pages 18 & 19

**DVD, BD**  
la sélection de la semaine  
pages 20 & 21

LES PETITES AFFICHES DE SEINE-ET-OISE  
8, av. de Sceaux/11, passage du Marquis de la Londe BP  
558 78005 Versailles  
tel : 01 39 50 02 84  
fax : 01 39 51 13 74

L'INFORMATEUR DE SEINE-ET-OISE  
3, rue de Pondichéry - 75015 Paris  
tel : 01 42 60 36 78  
fax : 01 42 61 27 84

LES AFFICHES VERSAILLAISES - SAV  
13, rue Saint-Honoré 78000 Versailles  
tel : 01 44 82 44 44  
fax : 01 44 82 62 89

ESSONNE

La CCI en route pour l'Usine  
du Futur

page 3

INRA

Les chercheurs bûchent  
sur la forêt de demain

pages 8 & 9