

CCI Essonne / CCI Seine-et-Marne

Coopération pour un territoire partagé

La CCI Essonne et la CCI Seine-et-Marne ont réuni leurs bureaux respectifs le 10 mai dernier au Campus UTEC d'Emerainville, dans les locaux de la Place des Métiers (Cité des Métiers de Seine-et-Marne, le centre d'information et d'orientation sur les métiers de la CCI Seine-et-Marne). Une coopération inédite et fructueuse.

Signataires avec la Région Île-de-France, et aux côtés de la CCI Paris IDF, d'une convention de partenariat au service des entreprises, de la formation et de l'emploi, les deux CCIT entendent ainsi poser les bases d'une stratégie de coopération gagnant-gagnant au service des entreprises et d'un territoire qui représente, à elles deux, près de la moitié de l'Île-de-France.

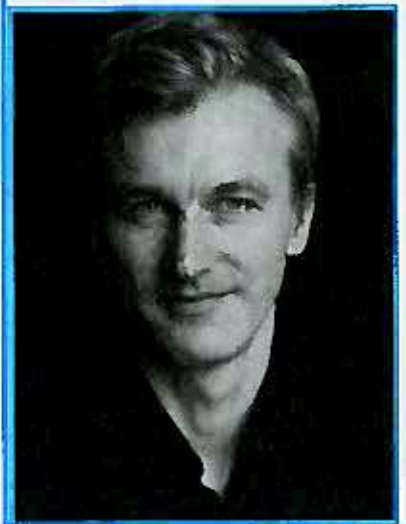
Le mix urbain/rural, l'accessibilité, le commerce de proximité, la logistique, l'ancrage des filières agriindustrielles, l'aéronautique ou encore le développement du tourisme constituent autant de problématiques partagées par les entreprises de l'est et du sud-est

francilien. C'est ce que tend à démontrer l'étude menée conjointement en 2016 par les deux CCIT pour caractériser le territoire émergent de Grand Paris Sud (5ème territoire francilien en termes de population).

A partir de ce diagnostic, il s'agit à présent d'accroître les coopérations entre les deux CCIT afin de développer une feuille de route avec les acteurs publics et privés du territoire. Une offre d'interaction portant à la fois sur l'appui aux entreprises mais aussi sur leur mise en réseau, deux missions clés dévolues aux CCI.

Pour oeuvrer en ce sens, les élus ont identifié des premières pistes de travail : déve-

lopper la coopération interconsulaire : la création d'un groupe de travail commun sur la prospective est envisagée afin d'anticiper les mutations à venir ; accentuer les efforts sur la formation en expérimentant, en mutualisant, en innovant et en optimisant l'efficacité des dispositifs actuels ; échanger les bonnes pratiques sur les thématiques clés pour le développement de l'entreprise : création, financement, international, informations économiques ; renforcer les mutualisations et faire bénéficier l'ensemble des territoires des grandes actions phares menées par les CCIT, telles que Techinnov, Place des Métiers/Cité des Métiers de Seine-et-Marne, réseaux PLATO... ■



Juan Rozoff
à Massy
pages 12 & 13

De Lalande
à Versailles
pages 14 & 15

Sunny
à St-Quentin-en-Yvelines
pages 16 & 17

Anne Pacey
à St-Germain-en-Laye
pages 18 & 19

DVD, Jeux Vidéo
la sélection de la semaine
pages 20 & 21

LES PETITES AFFICHES DE SEINE-ET-OISE
8, av. de Sceaux/11, passage du Marquis de la Londe BP
558 78005 Versailles
tel : 01 39 50 02 84
fax : 01 39 51 13 74

L'INFORMATEUR DE SEINE-ET-OISE
3, rue de Pondichéry - 75015 Paris
tel : 01 42 60 36 78
fax : 01 42 61 27 84

LES AFFICHES VERSAILLAISES - SAV
13, rue Saint-Honoré 78000 Versailles
tel : 01 44 82 72 44
fax : 01 44 82 62 89

ILE-DE-FRANCE

Le médiateur voit son rôle renforcé au sein de la Région

pages 4 & 5

VOYAGES

Si vous allez à Dijon, ne ratez pas la Cbche !

pages 14 & 15