

Agence des espaces verts

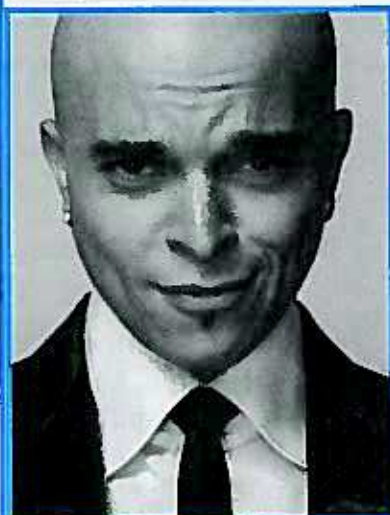
## «Promenons-nous dans les bois !»

Les forêts foisonnent en Ile-de-France. Pour les découvrir, il suffit désormais de se brancher sur la «Ballade branchée», une application mobile gratuite qui vous guidera sur plus de cent kilomètres de sentiers.

**L'**Agence des espaces verts francilienne ne manque pas de travail. En matière de forêt, la Région fait feu de tout bois. Le quart de sa surface en est recouvert. Pour en découvrir toute l'étendue, mieux vaut s'armer d'une bonne carte ou d'une bonne application. L'Agence des espaces verts vient d'en lancer une pour guider au mieux les promeneurs. «Balade branchée» a été créée en partenariat avec l'Office national des forêts, la Seine-et-Marne et les Yvelines. Elle propose trente promenades à travers

bois et forêts de six départements franciliens. Ces parcours vont de deux à dix-neuf kilomètres. Chaque promeneur fera en fonction de son niveau mais aussi de son moyen de locomotion. La centaine de kilomètres de sentiers proposés s'emprunte à pied, en vélo et même à cheval.

L'application ne se contente pas de jouer aux cartes, elle propose également du contenu multimédia «mettant en scène les territoires». Pour la Région, il s'agit là d'un «bon moyen de profiter des couleurs de l'automne et de partir à la découverte de paysages insoupçonnés».



**Rachid Baduri**  
à Ris-Orangis  
pages 12 & 13

**Alonzo King**  
à Massy  
pages 14 & 15

**Haendel par Philippe Jaroussky**  
à Versailles  
pages 16 & 17

**Scena Madre**  
à St-Quentin-en-Yvelines  
pages 18 & 19

**DVD, Jeu vidéo**  
la sélection de la semaine  
pages 20 & 21

**LES PETITES AFFICHES DE SEINE-ET-OISE**  
8, av. de Sceaux/11, passage du Marquis de la Loude BP  
558 78005 Versailles  
tel : 01 39 50 02 84  
fax : 01 39 51 13 74

**L'INFORMATEUR DE SEINE-ET-OISE**  
3, rue de Pondichéry - 75015 Paris  
tel : 01 42 60 36 78  
fax : 01 42 61 27 84

**LES AFFICHES VERSAILLAISES - SAV**  
13, rue Saint-Honoré 78000 Versailles  
tel : 01 44 82 72 44  
fax : 01 44 82 62 89

EGALITÉ

La Région veut davantage de cheffes d'entreprises !

page 3

VOYAGES

Le Département s'engage pour son patrimoine naturel

pages 6 & 7